



Mobilier de jardin

Salons de jardin
Tables basses
Tables et chaises
Bars et chaises hautes
Lampes Joouly
Accessoires



Confort extérieur

Parasols
Bains de soleil
Poufs OGO
Softub
Hamacalma
Bozarc
Heatsail



Cooking outdoor

El Fuego
Ofyr
Valhal
Morso
Forge Adour



Parquets, terrasses & bardages

Parquets
Terrasses
Bardages

Contact



Georges Jacques... L'essence de mon bien-être

Bienvenue dans le monde de Georges Jacques Outdoor! Jamais auparavant nous n'avions proposé un aussi large choix de mobilier extérieur, cooking outdoor et accessoires. Notre passion du design conjuguée à l'amour de la qualité nous conduits à remettre sans cesse l'ouvrage sur le métier afin de vous proposer de nouveaux concepts d'ambiances extérieures. Et, petite nouveauté

cette année, nous proposons une nouvelle gamme de tables... intérieures, la Saman ! Nous vous invitons à parcourir ce journal en toute tranquillité... Vous y trouverez de nombreuses combinaisons innovantes de couleurs, de matériaux et de designs extrêmement confortables. Nous sommes très fiers de vous présenter cette nouvelle collection.

Collection 2023

Un stock permanent toute l'année

Notre plateforme logistique de Tintigny, d'une capacité de 1500m², nous permet depuis maintenant plus de 10 ans de maintenir en stock un grand nombre de marchandises, en commençant par le revêtement de sol, tant pour l'intérieur que l'extérieur, qui reste le « **core business** » de la société. Evidemment, le mobilier de jardin et le cooking ne sont pas en reste. Grâce à cet outil, nous pouvons vous offrir un large choix de marchandises disponibles immédiatement, et ce tout au long de l'année.

Une équipe de choc à votre service

Forts d'une expérience de presque 35 ans, nous avons toujours mis en avant votre satisfaction avant tout autre chose. Vous trouverez non seulement un accueil incomparable mais aussi une connaissance extrêmement pointue des marchandises commercialisées et du marché, une réactivité hors pair, un suivi administratif « carré » et surtout, un service de livraison « aux petits oignons ». Sans l'ombre d'un doute, c'est votre satisfaction qui fait notre succès.



Des tables d'exception



La table SAMAN est une pièce unique, magnifique, en bois de suar. Avec son design organique et chaleureux, elle deviendra la table conviviale où vous aurez plaisir à recevoir.

De qualité supérieure, son plateau a été taillé en tranche épaisse dans la masse d'un tronc.

- Un seul morceau d'un bois exotique très stable, le Saman !
- Les longueurs de ces tables varient de 250 à 420cm.
- Plateau seul, piétements en bois ou en acier de différentes formes.

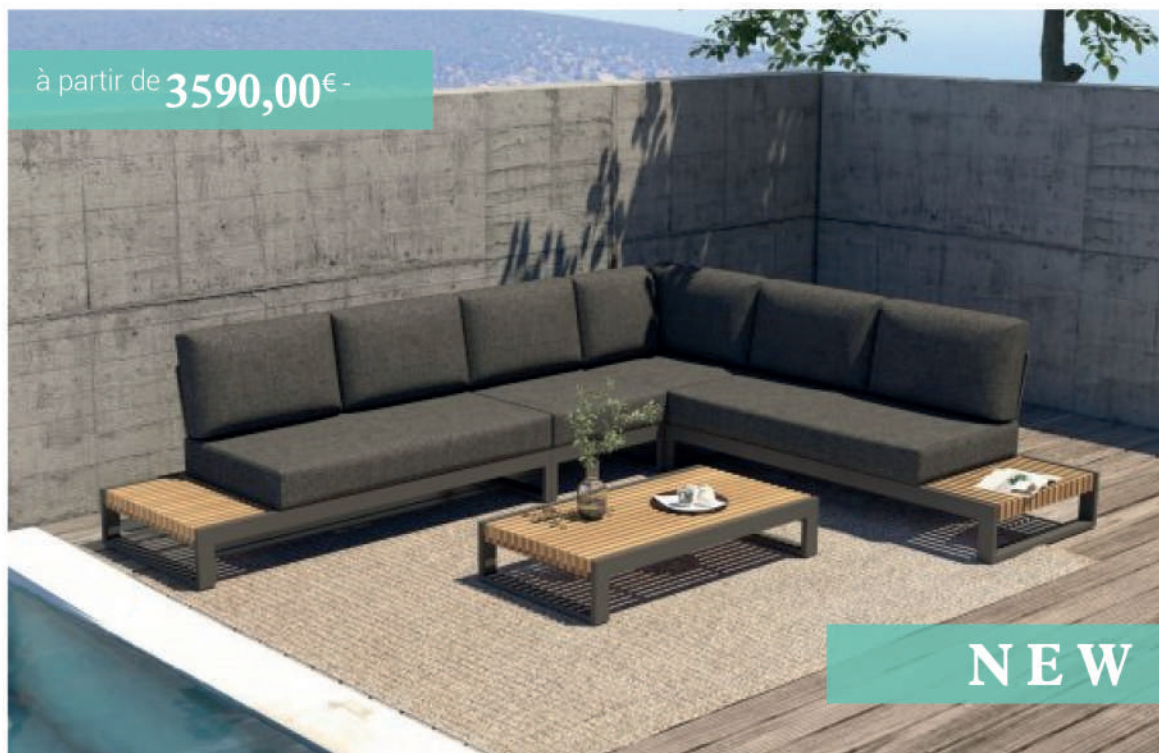
à partir de **2200,00€** -



Kyoto

Des formes surprenantes

Les lattes de teck japonais attirent le regard tout en flottant dans le cadre cubique du Kyoto. Le dossier étiré et les belles plates-formes rendent ce salon tout bonnement exceptionnel. Favorisez le contraste avec un cadre anthracite ou optez pour un cadre blanc moderne.



à partir de **3590,00€ -**

NEW



L239x239 P75



**Découvrez
nos nouveautés 2023**

Valencia

Une nouvelle dimension farniente

Le Valencia vous permet de vous détendre de la meilleure façon possible. Avec ses sièges inclinés, son dossier haut et ses coussins épais, vous ne voudrez plus vraiment vous lever...



L184 P89 et L68 P89



NEW

à partir de **2990,00€ -**



Marina

Exclusif et extravagant

Des chassiss au design haut de gamme conjugués à des formes extraordinaires donnent un lounge modulable qui se démarque ! Le Marina est la nouveauté salon avec beaucoup de détails en teck, des dossiers épais et souples et, surtout, beaucoup de caractère. Asseyez-vous!



L323x253 P72



à partir de **4490,00€ -**



NEW



à partir de **3090,00€ -**

NEW

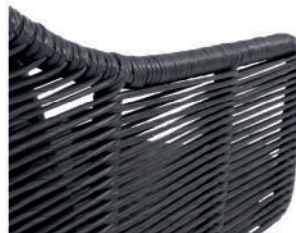
Charlotte

La bien-aimée

Petit dernier au rayon des nouveautés, le salon Charlotte en coin. Un design épuré anthracite, aspect corde, qui ravira les amateurs de simplicité.



2 Canapé 2 places : L160 P84 H75

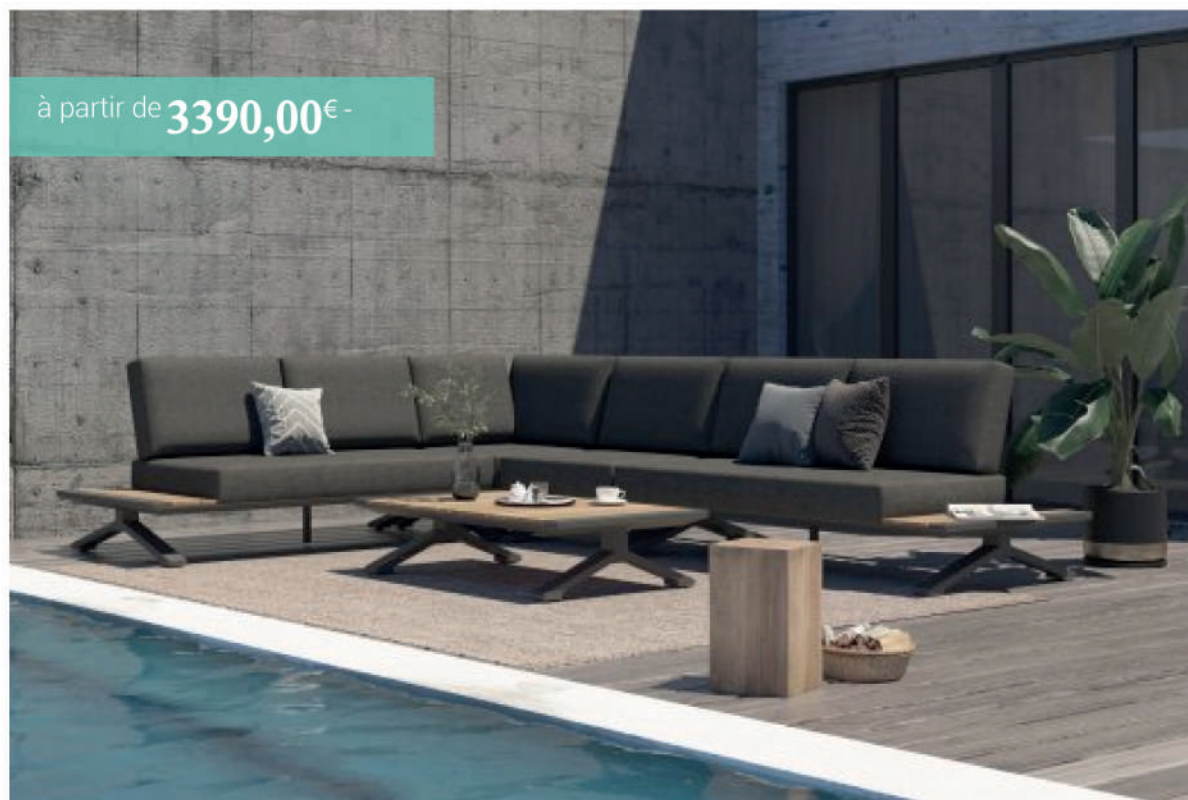


Le confort traditionnel
tout en sobriété.
Le salon Charlotte est fait
pour vous !

Carole

L'intemporelle

Ensemble nous nous asseyons, ensemble nous nous détendons, ensemble nous rions. L'ensemble Carole évoque tous ces sentiments à nos clients depuis près de trois ans maintenant... Ce n'est donc pas pour rien que ce design unique au grand confort est devenu notre meilleure vente au fil des années !



à partir de **3390,00€ -**



L251x251 P83

Nos incontournables.
Avec les salons
Carole, Spa, Algarve
et Donington,
c'est simple, vous ne serez
jamais déçus !



L242x320 P86



La taille volumineuse du salon Spa n'est pas la seule chose qui frappe, on appréciera aussi le charme de ce style unique, qui ravira très certainement les amateurs de design.

Spa

Un style chic et raffiné



à partir de **3990,00€ -**

Algarve

La tradition à un excellent rapport qualité/prix

Prenez du temps pour vous et détendez-vous dans votre Algarve. Cet ensemble salon profite de la combinaison classique de nos bestsellers, à savoir un aluminium anthracite élégant associé à la chaleur du teck, le tout au meilleur prix !



L245x245 P80



à partir de **2890,00€ -**

Donington

Des modules flexibles pour toujours plus de choix

Difficile de passer à côté de tous les avantages que nous offre le Donington. Profitez du design épuré, des coussins d'assise très confortables, et de la possibilité de jouer avec les éléments polyvalents de la plate-forme.

L310x245 P72



à partir de **3290,00€ -**



Nogaro

De longs dossiers au confort irréprochable

Imaginez un matin d'été, vous installant dans cet ensemble de salon Nogaro, avec votre café et un croissant fraîchement sorti du four. Grâce au dossier long et la possibilité d'appuie-tête, même les plus grands nageront dans le confort. Idéal pour démarrer sa journée, n'est-ce pas ?



à partir de **2990,00€ -**

INEDIT : Appuie-tête en option



L236x236 P90

Les Inédits.
1 salon, 1 particularité.
Il n'y a plus qu'à choisir
celui qui vous plait !



L277 et L77 P77



à partir de **2990,00€ -**

INEDIT : Grand fauteuil 3 places pour encore plus de confort

Modena

Le vis-à-vis moderne avec son 3 places super confort

La série Modena combine un design robuste, un confort agréable grâce à l'assise légèrement inclinée et des détails raffinés tels que la finition en teck de l'accoudoir haut. Sans oublier son petit plus, un fauteuil 3 places, le plus large de la gamme en vis-à-vis.

Goodwood

Des courbes subtiles

La finesse se trouve souvent dans les détails... et dans notre série Goodwood. Les formes de base montrent leur caractère et s'accompagnent à merveille de la présence d'accoudoirs en teck aux formes magnifiques. Prenez place et profitez-en.



L235x235 P85



Long Beach

Votre atout confort parfait pour les petits espaces

Vous avez un balcon ou une petite terrasse ? Le Long Beach s'adapte à vos besoins. Un fauteuil 2 places, deux fauteuils 1 place, ou même l'ensemble, choisissez la configuration qui sied le mieux à votre environnement.



L127 P80 et L70 P80



Vous avez peu d'espace, mais aspirez tout de même à un confort irréprochable? Optez pour le Long Beach!

Connaissez-vous
la Piazza
del Campo à Sienne ?
La forme ronde
de cette place
se reflète dans
**le design
ergonomique**
de la chaise Sienna.

Prenez place et
**profitez
du soleil**
assis sur votre
Sienna.



250,00€ -



290,00€ -

Sienna

Le design à l'italienne

Il existe un moyen idéal pour dîner avec style, tout en se relaxant comme jamais auparavant. La série Sienna offre le meilleur des deux mondes. Son cadre cubique lui confère un aspect unique et un confort d'assise incomparable.

Wave

Une vague de confort qui vous bercera

Avec leur qualité inégalée, grâce notamment à leur alliage en forme de corde anthracite, les chaises d'extérieur Wave sont faites pour être appréciées pendant de nombreuses années. N'hésitez plus !



à partir de 2390,00€ -

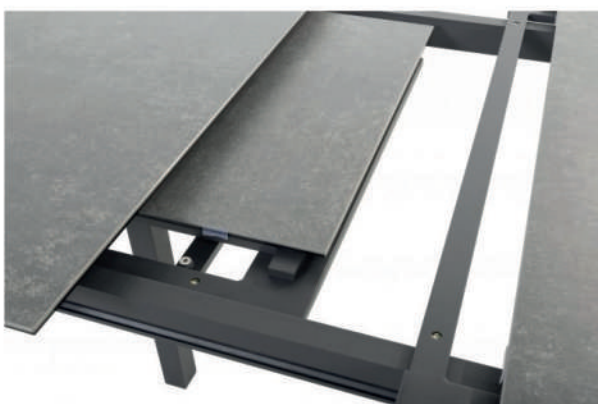
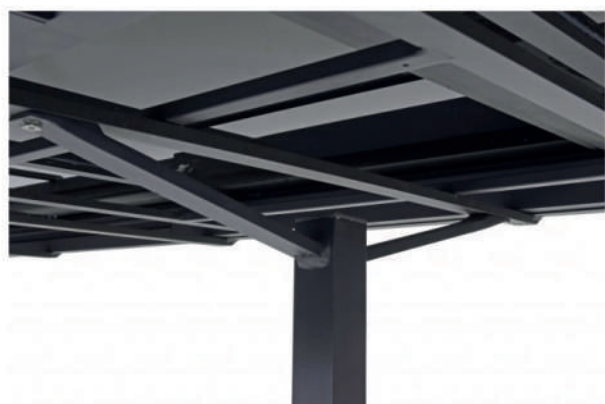
Chambley

Fonctionnalité optimale et super résistance

Combien de personnes souhaitez-vous asseoir à votre table à manger ? Rallongez votre table Chambley extensible en un instant et créez ainsi votre longueur optimale pour 6, 8, 10 ou même 12 personnes.



L160-280x95 ou L240-320x95



La céramique blanche ou anthracite de nos plateaux de table Chambley offre une résistante sans égal.



Barista

La chaise tout-terrain aux différents coloris : bleu, vert ou anthracite

Asseyez-vous et dégustez votre café. Un beau motif de tressage, un confort surprenant et la possibilité d'assortir avec de nombreuses tables différentes. Disponible dans différents coloris, nous vous présentons la Barista.



290,00€ -

Silverstone

Robuste et stable

Les tables Silverstone n'ont pas besoin de fioritures pour fonctionner. Elles présentent tous les avantages d'une table d'extérieur moderne : résistante aux intempéries, robuste et idéale, à combiner avec n'importe quelle chaise.

L220x95



1590,00€

Sebring

La simplicité au meilleur prix

Sebring chantonne la détente. Asseyez-vous et goûtez au plaisir. Un design n'a pas besoin d'être compliqué pour bien fonctionner. Empilable et en différents coloris et variantes : pourquoi ne pas choisir la Sebring ?



170,00€ -

Organic

La table ronde à petit prix

Si vous ne voulez pas vous compliquer la vie, optez pour l'Organic : une table ronde en verre, blanche ou grise, au meilleur prix. Que demander de plus ?

Ø 150 cm



Diva

Elle porte si bien son nom...

Reine de nos bonnes affaires, la Diva allie harmonieusement la solidité de la céramique à la convivialité de la table ronde. Et en bonus, un plateau tournant permet facilement de s'échanger les plats entre convives. A table !

Ø 160 cm



Sebring

La petite sœur au dossier bas

Pas fan des dossiers hauts ? La chaise Sebring dossier bas offre tous les avantages de sa grande sœur, avec un prix encore plus sympa.

150,00€-



Bienvenue dans le coin des bonnes affaires... Vous découvrirez ici nos tables et chaises de fin de série. Il n'y en aura pas pour tout le monde !



250,00€-

Misano

La chaise-fauteuil

Grâce à son coussin rehaussé, la chaise Misano mêle le confort d'un fauteuil au côté pratique de la chaise de jardin. De l'apéro au pousse-café, vous voilà donc assuré d'être à tout instant agréablement installé!





1690,00€ -

L220-340x106

Zeltweg

Un magnifique teint de verre anthracite qui se prolonge

En plus de son élégant plateau en verre anthracite, la table Zeltweg est également extensible jusqu'à 3,4m de long. Fini de se tracasser pour le nombre de convives !

Jarama Des courbes raffinées

La chaise Jarama excelle dans la fonctionnalité et la robustesse, mais aussi par sa forme raffinée. Disponible en différents coloris (blanc, gris ou anthracite), elle se marie admirablement bien à l'ensemble des tables de la gamme.



190,00€ -

Besoin de plus de convivialité ?
Quoi de mieux qu'une table ronde !
Tout le monde discute aisément
avec tout le monde, et le repas
en famille ou entre amis
a ainsi encore plus de saveur.

Estoril

La table 100% pur bois

La dernière de nos tables rondes, entièrement composée de teck. L'Estoril saura certainement ravir les amateurs de bois naturel.

Ø 160 cm



1490,00€ -

Bari

Une chaise sans chichi

S'asseoir en douceur... La chaise est simple dans son design, mais avec une attention particulière pour le confort d'assise, grâce au dossier et à l'assise rembourrés. Et petit plus qui ne gâche rien, elle est empilable, pour un rangement facile et efficace en hiver.



210,00€ -





Chambley

La plus extensible des tables en bois

On vous présentait tout à l'heure la Chambley en céramique... voici son équivalent en teck ! Ou comment bénéficier d'un design unique en rassemblant jusqu'à 12 personnes autour de la table !



2990,00€ -

L220-340x95

Chez Georges Jacques, nous sommes bien placés pour savoir que le design du bois n'a pas son pareil. Nous vous invitons donc à découvrir nos tables rondes, rectangulaires, et même extensibles en plateaux exclusivement composés de teck.

Cortina

Un design épuré combiné à une légère touche de teck

Chez Georges Jacques, les salons à succès ont tous leur petite touche de bois. Alors pourquoi ne pas la retrouver sur une chaise? Découvrez notre nouveau modèle Cortina, alliant le bois à son design.



250,00€ -



Long Beach

Une assise unique

Un design élancé et élégant, une assise flottante et incurvée: asseyez-vous et découvrez par vous-même le plaisir de la Long Beach.



290,00€ -





Adélaïde

La belle en teck

La table Adélaïde a été conçue pour durer des années. Robuste et solide, vous en profiterez de nombreux étés.

L220 P95



1590,00€ -

Le teck d'Indonésie reste
inégalé
pour sa beauté et la chaleur de sa fibre

Torino

Un design en corde anthracite à apprécier

Si vous recherchez un design moderne et fonctionnel, nos chaises Torino empilables sauront répondre à vos besoins. Sans oublier un design unique fait de corde anthracite! Qu'attendez-vous?



190,00€ -

Solid

La seule et unique

Vous n'aimez pas le traditionnel ? Vous voilà servi avec la chaise Solid. Son design incurvé unique dans la gamme apportera à coup sûr un vrai style à votre jardin.



250,00€



Pau

La table bar par excellence

Parfaite pour accompagner vos apéros ou grignoter, la table bar Pau vous séduira également par la chaleur de son plateau en bois, le tout pour encore plus de convivialité au quotidien.

L160x90



1390,00€ -

Barista

La grande sœur

Vous vous souvenez de la chaise Barista ? Son beau motif de tressage a eu un tel succès, qu'Alma en a créé une version haute, « la grande sœur ». L'essayer, c'est l'adopter !



390,00€ -

Quoi de mieux qu'une table bar pour profiter de l'apéro ? Avec le confort sans pareil des chaises hautes Barista ou Sierra, nous vous garantissons que vos invités ne voudront pas se lever. Une chose est sûre, la fin de soirée se passera au bar...

Mérignac

La table bar qui s'adapte à vos envies

Vous rêvez d'une table bar, mais la Pau est... trop petite... voire trop grande... Pas de panique, la Mérignac s'adapte à vos besoins. Sa version ronde avec 90cm de circonférence est parfaite pour les petits comités. Et l'allongée de 2m vous permet d'accueillir jusqu'à 8 convives.



1490,00€ -

L200x85



790,00€ -

Ø 90 cm

Sierra

La chaise haute ultra confort

Sierra apporte un confort inégalé à une chaise haute. Le fantastique support dorsal et le coussin d'assise sont là pour en témoigner. N'hésitez pas à la tester !



450,00€ -



Crea

Pouf gris ou vert



150,00€ -

Gentle Panino

Table d'appoint aluminium/anthracite avec plateau teck



250,00€ -

Table d'appoint blanche ou anthracite



190,00€ -

Cool

Table d'appoint ronde anthracite



175,00€ -



190,00€ -



à partir de 250,00€ -

Joouly

Lampe LED

Sur batterie rechargeable puissante pour une utilisation mobile. Les JOOULYS sont disponibles en trois tailles différentes: S, M et L.

THE
JOOULY

Haut-parleur, lampe LED et seau à champagne réunis dans un seul produit. Laissez-vous enchanter par les jeux de lumière, profitez de boissons fraîches et détendez-vous avec le son de votre musique préférée via Bluetooth sur votre smartphone ou votre tablette.



Nardo

Le parasol par excellence

Le plus grand et le plus beau parasol chez 4So. Le Nardo a des dimensions considérables, mais reste facile à incliner et à tourner. La toile du parasol résiste aux rayons UV et la construction en aluminium est conçue pour durer. Faites votre choix et profitez au maximum de l'été.



à partir de **1790,00€-**



OPTIONS :
Base granite 180kg
Base 125kg
Roues pour base 125 ou 180 kg
Housse parasol Hacienda

300x400 Anthracite/Taupe, Anthracite/Carbon, Wood/Charcoal, Blanc/Carbon, Blanc/Gris



Tous nos bains de soleil, excepté le Long Beach, sont disponibles dans un cadre en aluminium anthracite ou blanc. Il ne reste plus qu'à choisir !

Imola

Comme une impression de s'évader

Une surprise tropique. Fermez les yeux et sentez le soleil briller. Dans votre esprit, vous êtes allongé sur une belle plage des Maldives. Et tout cela dans votre propre jardin. Une chaise longue ne devrait pas manquer sur votre terrasse. Les tropiques sont plus proches que vous ne le pensez.



660,00€-



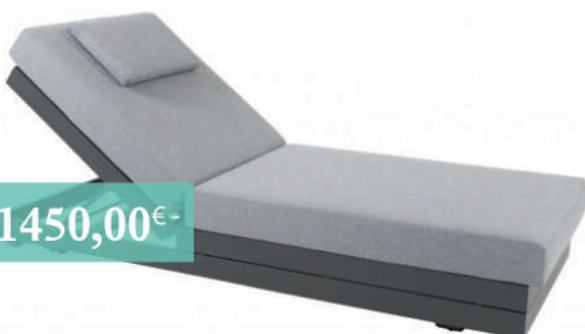
Caliente

Le bain de soleil ultime

Développé pour une détente ultime, nous vous présentons Caliente. Un lit de bronzage moderne avec un design cubique exceptionnel. Disponible dans un cadre en aluminium anthracite ou blanc.



1450,00€-



Cubic

Le bon rapport qualité-prix

Fait pour le soleil, léger en poids, solide en construction, réglable et facile à déplacer.



370,00€-

Long Beach

La relaxation avant tout

Légèreté et pureté de design caractérisent ce bain de soleil anthracite. Avec lui, vous apportez du style et de la relaxation dans votre jardin.



750,00€-

Ogo

OGO est une marque qui vient des îles, attachée à l'immensité de la mer, au sable chaud et à l'étreinte éternelle du soleil. Cette nature a marqué le caractère serein et paisible de ces produits, pour vous offrir de longues heures agréables au bord de la piscine

Don Out Sofa D98 H50



à partir de **650,00€ -**



à partir de **399,00€ -**



à partir de **310,00€ -**

LLit Out
L195 P65 H15



Big Bag
L140 P140 H28



Mandarina
L140 P140 H28

à partir de **250,00€ -**

Sit Pool & Push Pool
L75 P80 H8



à partir de **240,00€ -**

Starfish
L140 P140 H28



Maria
D175 H28



à partir de **690,00€ -**



à partir de **790,00€ -**

Vous ne trouvez pas le modèle qui vous plaît ? Contactez-nous pour découvrir l'ensemble de la gamme Ogo !



Softub

L'expert des spas relaxants

Les spas Softub® vous proposent une expérience exceptionnelle mêlant les massages revigorants aux vertus de l'aromathérapie et de la chromothérapie, pour des moments tonifiants, stimulants ou apaisants. Ils sont aussi connus pour leur performance énergétique, un fonctionnement ultra-silencieux et une technologie respectueuse de l'environnement.



Ø Extérieur: 150cm,
capacité: 530 l



à partir de **8490,00€ -**

Softub® est une marque haut de gamme
qui révolutionne le marché du spa depuis plus de 35 ans.



à partir de **590,00€ -**

Hamacalma

Pour se détendre, tout simplement

Laissez-nous vous présenter... Hamacalma. Une version chaise pour un peu de lecture au calme, ou encore le Hamac XXL pour une sieste au grand air. Ou comment transformer son jardin en un vrai havre de paix.



à partir de **790,00€ -**

Plusieurs coloris
disponibles
sur commande !



LA SIESTA



Bo_zArc

Auvent

Les abris BOzARC sont produits dans nos ateliers en Belgique – en dimensions standards ou intégralement sur mesure – dans la version et la finition de votre choix.

Un abri cintré (double versant) ou en pente arrondie (simple versant), un carport double ou même triple, un carport pour votre motor-home ou caravane, un abri pour vélos... Les possibilités du concept et de finition sont pratiquement infinies. Découvrez aussi de nombreuses options telles que les deux types de couverture de toit (transparente ou opaline), l'éclairage LED, le chauffage, les écrans anti-vent, les systèmes de cloisons fixes ou mobiles, protections solaires, etc.

Heatsail

L'art de combiner éclairage, chauffage et climatisation

Il n'existe pas de meilleur décor qu'une chaude nuit d'été pour une longue et agréable conversation. Pourquoi ne pas apporter un peu de chaleur et de lumière à l'extérieur?

Heatsail est une entreprise de design belge créée en 2012 qui a redéfini le segment éclairage, chauffage et climatisation. Ces produits de conception durable créent des expériences uniques.



N'hésitez pas à demander plus d'informations à l'un de nos collaborateurs !



L'excellence de la plancha brasero



El Fuego

Barbecue

EL FUECO incarne l'expression la plus agréable d'une cuisine extérieure faite de senteurs, de saveurs et de moments de partage.

Résistantes et élégantes, les planchas EL FUECO vous offrent une expérience culinaire supérieure à celle d'une cuisine traditionnelle.

à partir de **1590,00€ -**

El Fuego

Classic Corten	1790,00€-
Classic Noir	2190,00€-
De Luxe Corten	2990,00€-
De Luxe Noir	3390,00€-
Anneau de maintien	80,00€-
Grille	210,00€-
Couvercle	250,00€-
Roues	60,00€-
Poignée	180,00€-
Plan de travail	180,00€-

Nous sommes fiers de vous présenter les planchas El Fuego, le fruit du savoir-faire d'une entreprise belge et toute l'expérience de la maison Georges Jacques dans le Cooking Outdoor.



Morsø

Avec les produits d'extérieur Morsø, il y a désormais encore plus de chaleur et d'ambiance à l'extérieur. En collaboration avec les designers contemporains les plus reconnus, Morsø a créé un large éventail de produits outdoor, qui rendent la vie à l'extérieur encore plus belle, conviviale, exclusive et passionnante.



Forge Adour

Associant technicité, design et nouvelles fonctionnalités, la plancha Premium offre un confort d'utilisation inégalé. Un outil d'exception au service d'une cuisine proche de l'essentiel. Conçus avec la même exigence que les planchas, les meubles modulables permettent de nombreuses combinaisons pour créer votre cuisine extérieure.



Ensemble Plancha Modern Gaz 60 Acier
Chariot + capot

Ensemble Plancha Modern Gaz 75 Acier
Chariot + capot

Ensemble Plancha Premium Gaz 60 Acier
Chariot + capot

Gaz ou électrique, Acier ou Inox, découvrez l'étendue de la gamme Forge Adour en magasin. Que vous soyez à la recherche d'une plancha, de l'ensemble chariot + plancha ou même tout simplement d'un meuble d'extérieur, il y en a pour tous les goûts !



Parquets

Parquets, planchers, massifs, contrecollés, flottants, LVT...

Comment choisir?

Utilisés depuis des siècles, les revêtements de sol en bois appelés parquets ou planchers sont plus que jamais au goût du jour. Issus d'un matériau naturel, ils possèdent en outre d'indéniables caractéristiques d'isolation phonique et thermique. Ils sont renouvelables, c'est à dire qu'on peut les poncer, à l'inverse des sols flottants. Ces dernières années, l'évolution des techniques de fabrication et des possibilités de finition offrent une palette de choix presque infinie.

Les sols flottants, souvent décriés pour leur mauvaise qualité acoustique, leur faible résistance et leur durée de vie limitée, ont beaucoup évolué et offrent aujourd'hui une alternative qualitative. On passe progressivement du stratifié au LVT.

Quel parquet choisir ?

Vrai parquet ou sol flottant ? Esthétiquement proches, la sélection doit plutôt se baser sur des critères tels que l'ambiance ou la chaleur apportée par le bois, les atouts pratiques du LVT ou le budget disponible.



Parquet et plancher

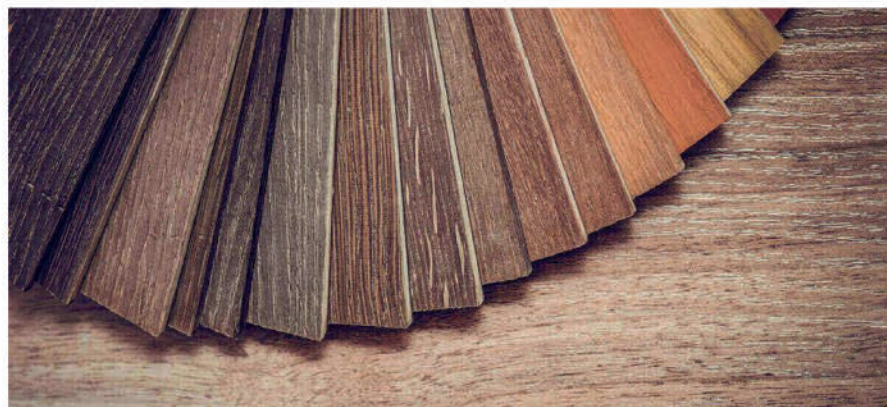
L'essence de prédilection reste le chêne pour ses qualités de résistance et sa proximité, mais le bambou et certains bois tropicaux sont également gage de dureté et de stabilité.

- **Massif ou contrecollé.** Avec une épaisseur d'usure de 2.5mm, on peut considérer qu'un parquet semi-massif est d'une longévité comparable à celle d'un massif. On choisira le contrecollé pour ses avantages en terme de stabilité dimensionnelle, dans des applications plus critiques de ce point de vue, tels les sols chauffants ou rafraichissants.

- **L'épaisseur.** Un plancher cloué sur un lattage requerra au moins 18mm d'épaisseur. D'un autre côté, l'épaisseur fixe la largeur maximum: par exemple, un massif collé de 14mm sera limité à 15cm de large.

- **La largeur** des lames influencera directement leur stabilité dimensionnelle, dilatation et tuilage.

- **Les effets de matière** amèneront les côtés vieillis, brossés, poncés, sciés, grattés... avant la finition.



LVT

Assurément l'avenir du sol flottant, le parquet-vinyle corrige les problèmes récurrents des sols stratifiés.

1. Plus aucune nuisance acoustique

La flexibilité associée à la haute densité du produit élimine catégoriquement les mouvements verticaux, source de résonnances désagréables. Plus encore, la majorité des LVT sont aujourd'hui commercialisés avec une sous-couche acoustique garantissant un résultat optimum.

2. 100% résistant à l'eau

Ce matériau fabriqué à base de plastique technique ne réagit en rien quand il est en présence d'humidité ou de liquide. Plus aucun stress lors du nettoyage, même à grande eau. Idéal pour des applications en salle de bain, cuisine et même buanderie.

3. Matériaux résilients

Le LVT résiste particulièrement bien aux chocs ainsi qu'à l'écrasement.

4. Très mince

Il est idéal en rénovation car il permet des poses sur des supports existants en minimisant les différences de hauteur.

Nous avons décidé de ne commercialiser que des parquets vinyle en classe d'usage 33 et 34, particulièrement résistants à l'abrasion et permettant de les poser y compris dans des commerces à trafic intense.

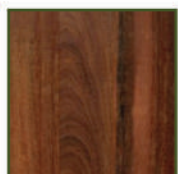
Terrasses

Les essences

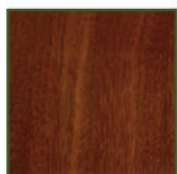
Les essences de bois exotique sont d'origine sud-américaine (Ipé, Cumaru, Garapa,...), Africaine (Doussié, Tali...) ou Asiatique (Bankirai, Merbau...). Sous nos latitudes, la couleur d'origine ne peut être conservée que peu de temps. Les prix varient régulièrement durant la saison.



Cumaru



Ipé



Tali



Itauba



Dimensions

Largeur

Il faut toujours avoir à l'esprit que l'augmentation de la largeur va de pair avec une instabilité accrue. Plus les lames sont larges, plus le jeu entre les lames évoluera de façon importante et non uniforme dans le temps, tout comme les phénomènes de tuilage. Largeurs standards : de 90 à 145mm. Les prix augmentent généralement avec la largeur des planches.

Epaisseur

Il est nécessaire, suivant la stabilité du bois, de garder une certaine proportion entre l'épaisseur et la largeur pour des raisons de stabilité dimensionnelle. Epaisseur standard : de 19 à 23mm. Les prix augmentent avec l'épaisseur des planches.

Longueur

Une terrasse d'une seule longueur de planche est esthétiquement très jolie, mais la mise en oeuvre de très longues planches nécessite souvent de les redresser. Longueurs standard : de 900 à 5100mm. Les prix augmentent généralement avec la longueur.

Les lambourdes

Le bois exotique est le plus souvent sélectionné pour ses qualités de dureté et de résistance. L'éloignement avec le sol permet l'utilisation de bois résineux traités.

Lambourdes Tali 40x60mm : 6€/m lin.

Lambourdes Pin Maritime autoclave vert 50x70mm : 5€/m lin.

Plots réglables

De 3/5 cm à 15-19cm

De €3,3 à €4,7

Bardages

Une option architecturale intérieure ou extérieure

Les lames peuvent être posées horizontalement, verticalement, en diagonale ou encore en combinant ces options de base. Il est donc possible de choisir une exécution sobre aux lignes droites ou, au contraire, une architecture ludique permettant de développer les motifs divers. Il ne faut toutefois pas oublier que ce choix aura des conséquences sur le mode d'évacuation de l'eau de pluie, ainsi que l'exécution des raccords aux angles.

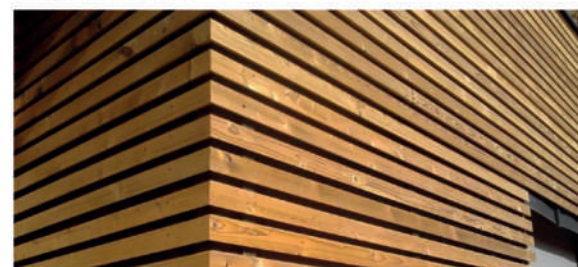
Avus Thermo



Mélèze



Sapin Thermo





Mister El Fuego

Se relaxer au calme...

Se relaxer au calme à l'ombre d'un parasol dans une chaise longue...
Faire une sieste dans un confortable canapé de coin...
Prendre l'apéro ou le dessert entre amis autour d'une magnifique table de jardin...
Les possibilités sont nombreuses chez Georges Jacques pour embellir votre vie extérieure. Sans oublier évidemment la nouveauté de cette année: les planchas El Fuego!

Mais plutôt que de vous les présenter ici, nous vous invitons à contacter Philippe, alias Mister El Fuego, l'as de la cuisine extérieure...

A bientôt,

L'équipe des parquets Georges Jacques



GEORGES
JACQUES

INDOOR - OUTDOOR

SHOWROOM

MARDI - SAMEDI | DE 9H30 À 18H30
FERMÉ LE DIMANCHE ET LE LUNDI
ROUTE DES ARDENNES, 20
B-6780 MESSANCY
+32 (0)63 44 40 40

info@georges-jacques.be
www.georges-jacques.be

DÉPÔT

MARDI - SAMEDI | DE 8H00 À 12H00
FERMÉ LE DIMANCHE ET LE LUNDI
ZONING DU HAUT DU SUD,
ALLÉE DES ARTISANS
6730 TINTIGNY
+32 (0) 63 44 47 80